

Intermec 条码打印机免费服务热线：400-1199-021

+

+1 425.356.1799

#### Verweise zu weiteren Informationen

Herunterladen von Handbüchern:

Produktunterstützung:

**Caution:** See Compliance Insert for use restrictions associated with this product.

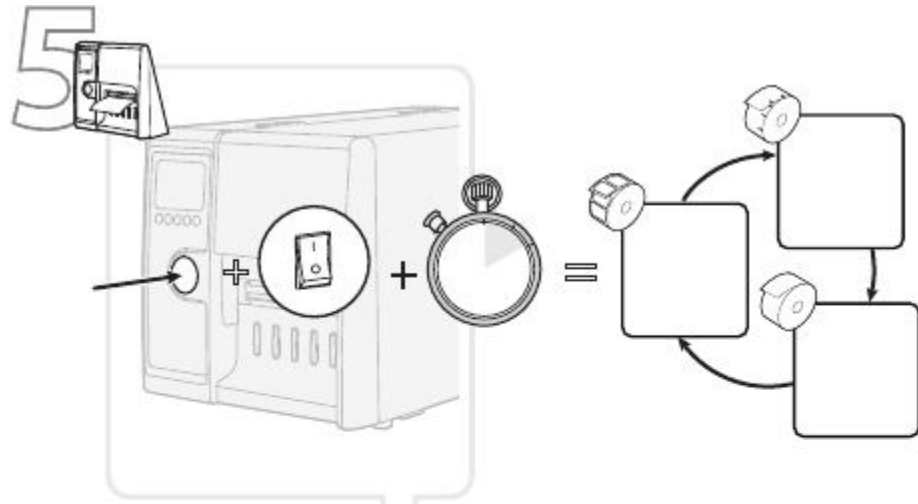
警告: 有关本产品相关的使用限制, 请参阅“符合性插页”。

**Attention:** Consultez la Déclaration de conformité pour les restrictions d'usage associées à ce

produit.  
**Vorsicht:** Das Konformitätsblatt führt etwaige Verwendungseinschränkungen für dieses Produkt an.  
 조 : 본 제품과 관련된 사용 제한에 대한 자세한 내용은 준수 규정을 참조하십시오.  
**Cuidado:** Consulte as informações sobre as restrições de uso associadas a este produto no encarte sobre conformidade.  
**Осторожно:** См. ограничения, связанные с использованием устройства, на вкладыше с требованиями по обеспечению соответствия.  
**Precaución:** Consulte el Inserto de cumplimiento para ver las restricciones de uso asociadas con este producto.

Electrical rating. 额定电压及电流. Cote électrique. Stromversorgung. 전기 등급. Especificações elétricas. Питание. Calificación eléctrica: ~100-240V 2-1A 50/60Hz

This product is protected by one or more patents. 本产品受到一项或多项专利保护. Ce produit est protégé par un brevet ou plus. Dieses Produkt ist durch ein oder mehrere Patente geschützt. 본 제품은 하나 이상의 특허권에 의해 보호를 받습니다. Este producto está protegido por una o más patentes. Este producto está protegido por uno o varios patentes. Este producto está protegido por una o varias patentes.



产品支持:

EasyCoder PD42 Printer Quick Start Guide  
**\*930-192-003\***  
 P/N 930-192-003

**Worldwide Headquarters**  
 6001 36th Avenue West  
 Everett, Washington 98203  
 U.S.A.

